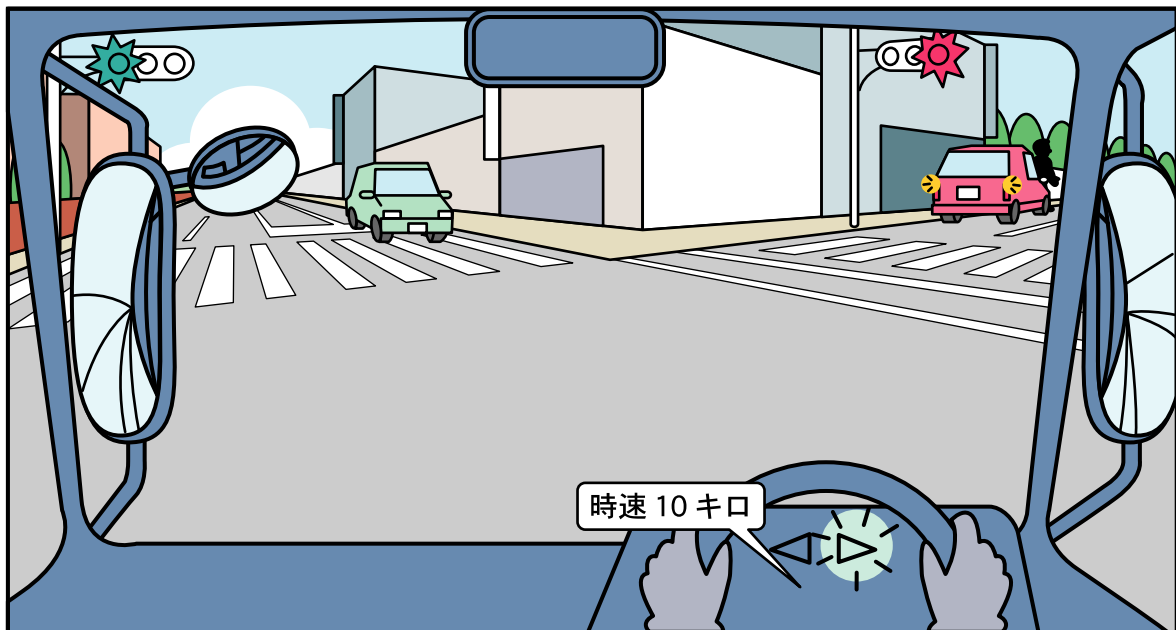


〔トラック1〕交差点の右折

交通場面の状況等

- ・信号機のある交差点を右折しようとしている。
- ・対向直進車が接近している。
- ・右折先の道路に駐車車両があり、歩行者の影が見える。

- ・制限速度：時速 60キロ
- ・路面：乾燥
- ・天候：晴
- ・積載状況：4トン車
- ・運転者：年齢 48歳
- ・運転経験：17年



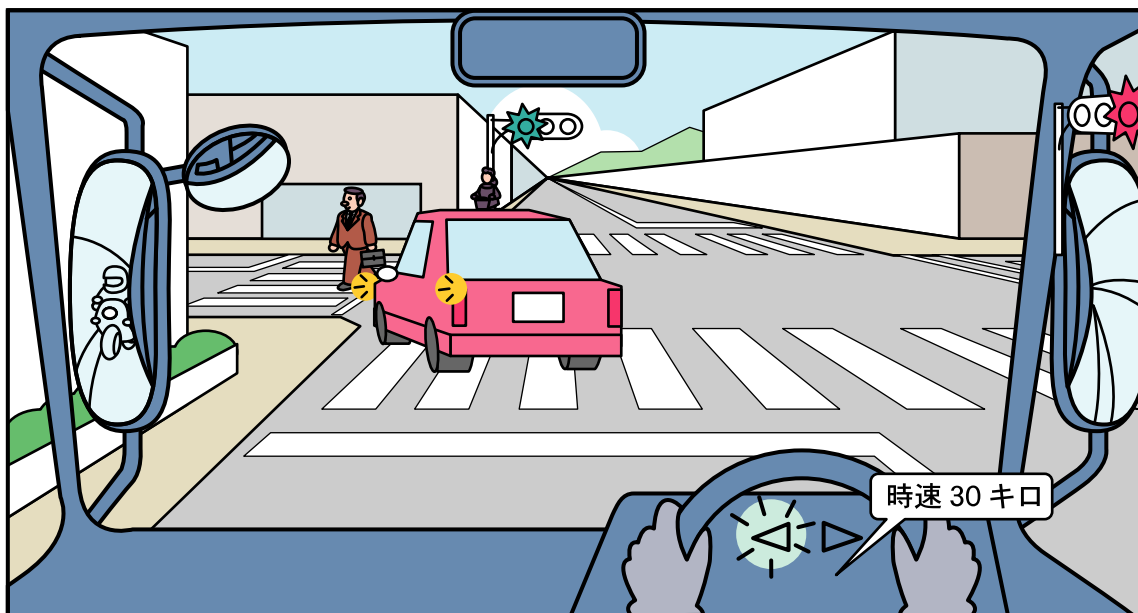
どのような危険が潜んでいるか	どのような運転をすればよいか

〔トラック2〕交差点の左折

交通場面の状況等

- ・信号機のある交差点を左折しようとしている。
- ・左後方から二輪車が接近している。
- ・先行車の向こうに自転車が見える。

- ・制限速度：時速 50キロ
- ・路面：乾燥
- ・天候：晴
- ・積載状況：2トン車
- ・運転者：年齢 27歳
- ・運転経験：2年



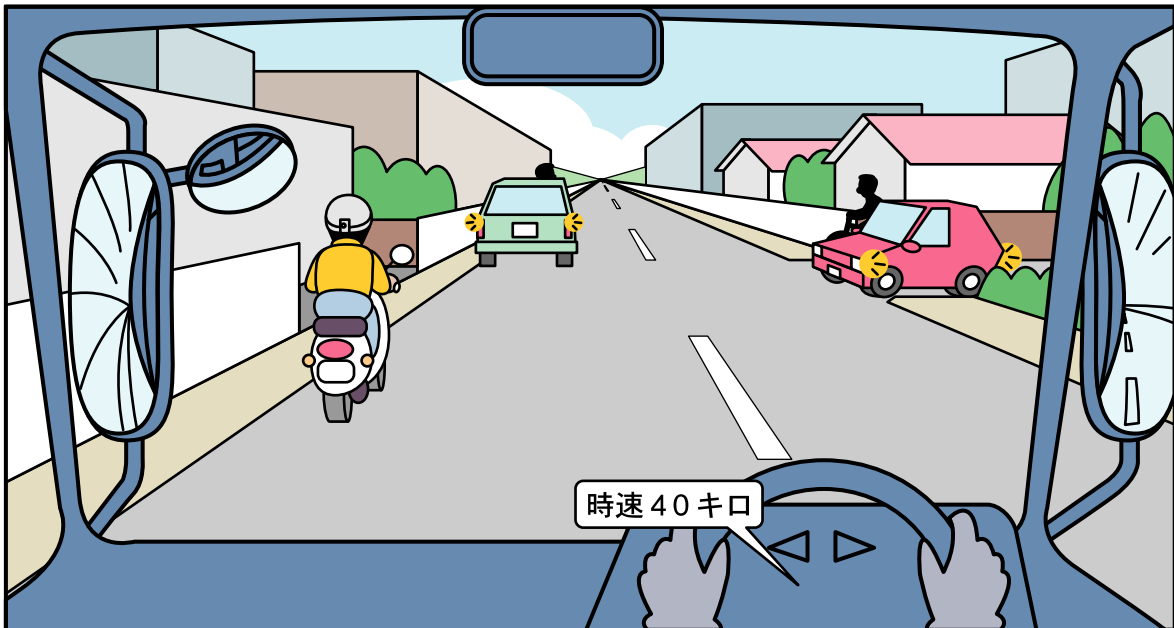
どのような危険が潜んでいるか	どのような運転をすればよいか

〔トラック3〕住宅街の道路を走行

交通場面の状況等

- ・住宅街の道路を走行している。
- ・前方左側を二輪車が走行している。
- ・右側の脇道から車や自転車が出ようとしている。
- ・駐車車両の向こうに人影が見える。

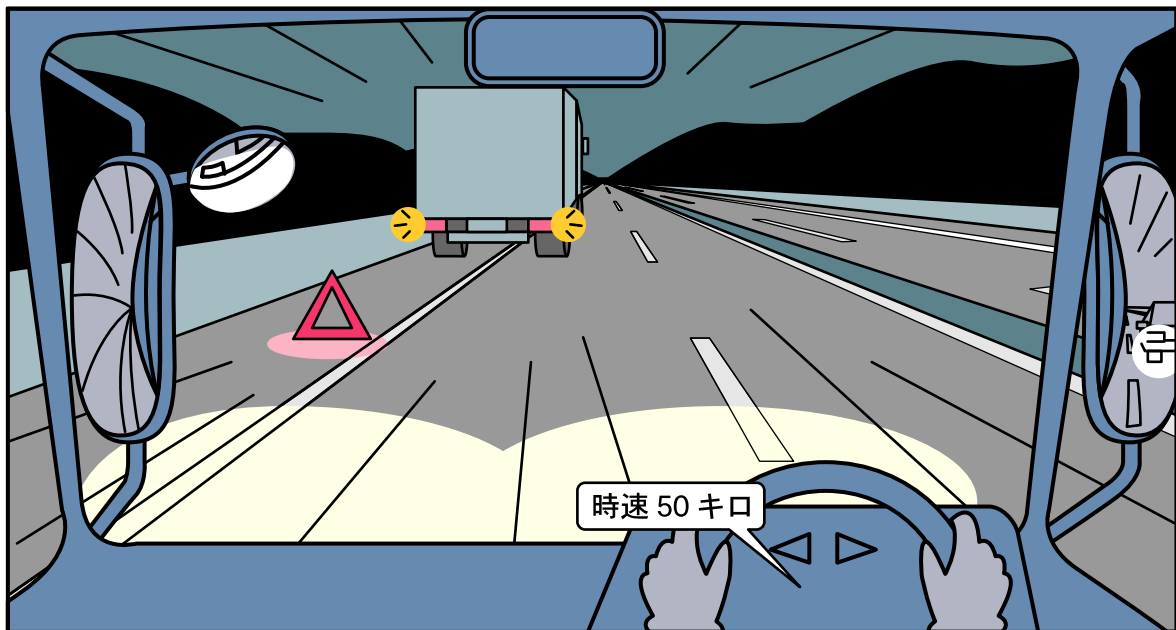
- ・制限速度：時速40キロ
- ・路面：乾燥
- ・天候：晴
- ・積載状況：2トン車
- ・運転者：年齢33歳
- ・運転経験：8年



どのような危険が潜んでいるか	どのような運転をすればよいか

〔トラック4〕夜間の高速道路を走行

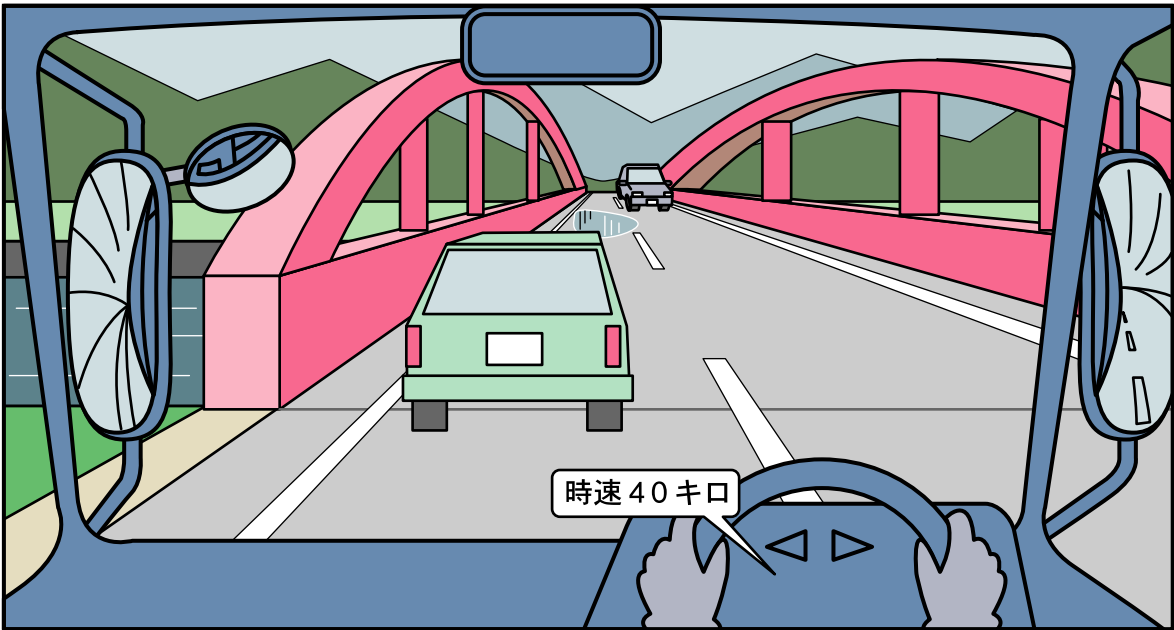
交通場面の状況等	
<ul style="list-style-type: none"> ・夜間の高速道路を走行している。 ・前方の路肩に停止表示器材をおいて故障車が停止している。 	<ul style="list-style-type: none"> ・制限速度：時速 80キロ ・路面：乾燥 ・天候：晴 ・積載状況：10トン車 ・運転者：年齢 52歳 ・運転経験：25年



どのような危険が潜んでいるか	どのような運転をすればよいか

〔トラック5〕冬期、橋の上を走行

交通場面の状況等	
<ul style="list-style-type: none"> ・冬期の早朝、山間部の橋に接近している。 ・前方の端の上に路面が光っている部分がある。 	<ul style="list-style-type: none"> ・制限速度：時速 50キロ ・路面：部分凍結 ・天候：曇り ・積載状況：4トン車 ・運転者：年齢 4歳 ・運転経験：1年



どのような危険が潜んでいるか	どのような運転をすればよいか